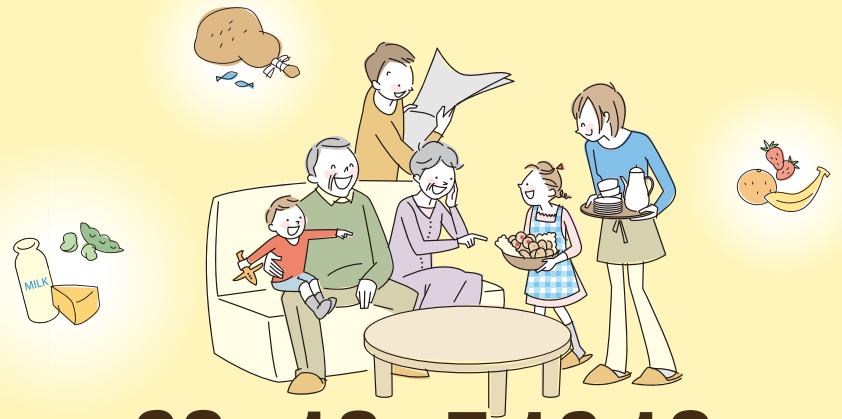


# 食べる 生きる 楽しむ

— 健康に生きる秘訣とは —



## 平成23年10月5,12,19日 水

時間 13:20~16:00(受付 12:45~)  
1講座目13:20~14:30 2講座目14:50~16:00

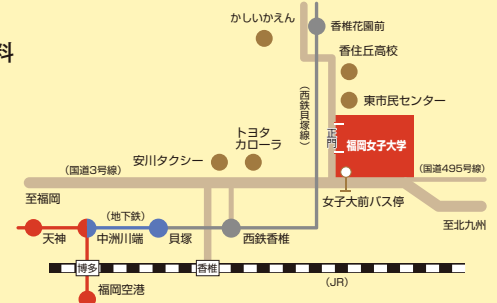
会場 福岡女子大学附属図書館1階視聴覚室  
(西鉄香椎花園前駅から徒歩10分)

受講料 2,000円(全6回分)  
※高校生・本学学生は無料

対象 高校生以上の男女

〈公共交通機関をご利用下さい。〉

- JR香椎駅から徒歩約15分
- 西鉄香椎駅から徒歩約12分  
香椎花園前駅から徒歩約10分
- 西鉄バス「女子大前」下車  
(系統:21、21A、23、26、26A)



## 食品の安心と安全

小林 弘司(福岡女子大学講師)

本年は、腸管出血性大腸菌O111を原因とする大規模な食中毒事件が発生するなど、私たちの食事はリスクと隣り合わせであることを忘れてはいけません。本講義では、私たち消費者はどうやって、安全・安心な食卓を守ればよいかを解説します。

## 健康食品成分のはたらきと健康維持の考え方

— 老化を予防するために —

石川 洋哉(福岡女子大学准教授)

「死ぬまで元気に」単に、長生きするだけでなく、健康を維持して、質の高い生活を維持するために、日常生活に関してアドバイスするとともに、近年老化予防の点から注目されている食品成分の「はたらき」について解説します。

10月5日(水)

## 病院での栄養管理について

中村 強(福岡女子大学教授)

何らかの病気を患い入院治療する際、食欲が減退し、栄養状態は不良となっている場合が多い。すなわち、栄養状態の改善も必要であり、多くの栄養管理法が用いられています。今回は、消化管の病気を中心に紹介します。

## 子どものすこやかな成長のために

— 東ティモールを事例として —

水元 芳(福岡女子大学准教授)

インドネシア隣国、東ティモールの乳幼児死亡率の高さはアジア第2位。子どもの栄養状態の改善が死亡率減少への鍵だと考えられて着手された取り組みは、戦後日本の公衆衛生改善の中に観察されるのです。

10月12日(水)

## 農産物の安全・安心

— あなたは有機栽培派? 植物工場派? —

新開 章司(福岡女子大学准教授)

農産物の安全性は誰もが気になるのですが、その安全性を判断するのは難しいもの。そこで、農産物の安全・安心について、生産・流通の面から学びます。最近話題の「植物工場」野菜についても考えます。

## カミカミでしゃっきり

— 噛むことと食べ物 —

高橋 徹(福岡女子大学准教授)

日本歳時記には、「人は歯をもって命とする故に、歯という文字をよわいとも読むなり」と書いてあります。人は噛めなくなると、体も頭も不都合がおこります。噛むこととより良く生きるこの関係について説明します。

10月19日(水)

**受講方法**

- ハガキ、FAX、E-mailにて受講講座名、郵便番号、住所、氏名、年齢、職業(高校生は学校名と学年)、電話番号を記入の上、右記までお申し込み下さい。電話でのお申し込みも受け付けております。
- 申込者は全員受講できますので、受講票の発送はいたしません。席に余裕がある場合は、講座最終日(10/19)まで申し込みを受け付けます。(途中からのご参加も歓迎いたします。)
- 男女・年齢を問わず受講可能です。
- 台風などの悪天候等で、講座の日時・講師が変更になる場合があります。詳細はセンターまでお問い合わせいただくか、ホームページをご覧ください。
- 受講料は初回受講時に、受付で徴収させていただきます。
- ご提供いただいた個人情報につきましては、公開講座等の実施・運営、本センターからの公開講座等のご案内に使わせていただき、他の目的には使用いたしません。

**お問合せ** 福岡女子大学 地域連携センター 女性生涯学習研究部門

〒813-8529 福岡市東区香ヶ丘1-1-1 担当:堤  
TEL・FAX:092-661-2728(直通)  
TEL:092-661-2411 / FAX:092-661-2415(代表)  
E-mail:rcle@fwu.ac.jp  
URL: http://www.fwu.ac.jp/rcle/



**後援** 福岡県教育委員会、福岡市教育委員会

**お知らせ** 乳幼児と共にご参加の方は本センター職員までお問い合わせ下さい。近隣の一時託児所の情報をご提供いたします。福岡女子大学では、学外への本学教員の講師派遣の際の情報提供を目的とした「女性生涯学習研究センター人材バンク」を開設いたしました。リストなどの詳しい情報はホームページをご覧ください。