

# 福岡女子大学 生涯学習カレッジ2016の 受講者を募集します!

福岡女子大学は、2015年にスタートした**受講者と大学が共に学ぶ**アクティブな学習の場  
「福岡女子大学 生涯学習カレッジ」を、今年も開講します。



## 「福岡女子大学 生涯学習カレッジ2016」は、

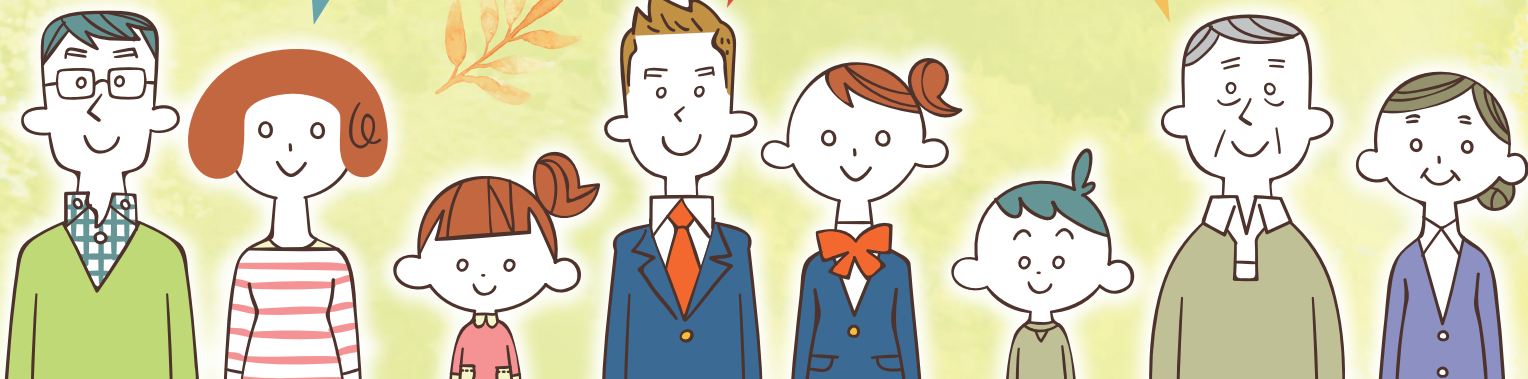
- ▶ 全13回のシリーズです。
- ▶ “感性”を学習の柱とし、前半で『文化芸術と地域の歴史』、後半で『食文化』について、学びます。
- ▶ 新しく建設された地域連携センター、図書館を活用した学習の他、学外をフィールドとした学びの機会も設け、学習に“遊び心”を取り入れます。
- ▶ 受講者の方の積極的な講座への関わりを期待しています。一緒に楽しく学びませんか?

### 生涯学習カレッジ2015 受講者の皆さんの声

予想以上に  
濃い内容でした。

学外での講義も  
型にはまっていなくて、  
わくわくしました。

学んだことを周り  
と分かち合うことで  
さらに記憶に刻むことができ、  
より楽しかったです。





# 福岡女子大学 生涯学習カレッジ2016

●印はキャンパス開催日、★は学外開催日、▲は九州市民大学(アクロス福岡)の回です。

## 日程・プログラム

前半

テーマ  
**文化芸術と地域の歴史**

第3回 ★ 6月11日(土) 14:00~16:00  
福岡三越9階三越ギャラリー  
岩田屋新館7階 パンケトルーム

「色と縞」  
築城 則子(染織家・小倉織制作者)  
※「第51回西部伝統工芸展」に合わせたプログラム。

第6回 ▲ 7月18日(月・祝) 18:00~19:00  
アクロス福岡

「役者を生きる」【九州市民大学】  
仲代 達矢(俳優)

第8回 ● 8月27日(土) 11:00~13:00

「受講者の皆さんと学長の意見交換会」  
梶山 千里(福岡女子大学理事長・学長)  
※終了後、カフェNanの木で学長とのランチ会(希望者のみ)

第11回 ● 10月22日(土) 10:00~12:00

「博多の文化とお菓子」  
石村 僖悟((株)石村萬盛堂代表取締役社長)

第1回 ● 5月14日(土) 10:00~12:00

「開講式」  
「福岡女子大美術館でアートにふれる」  
古賀 弥生(アートサポートふくおか代表・活水女子大学教授)  
矢野美美子(福岡女子大学同窓会会長) ほか

第4回 ▲ 6月24日(金) 18:00~19:30  
アクロス福岡

「朝鮮陶工四百年の命脈」【九州市民大学】  
十五代 沈 壽官(陶芸家)

後半

テーマ  
**食文化**

第9回 ▲ 9月10日(土) 18:00~19:30  
アクロス福岡

「働くことは生きること  
~逆境が私を育ててくれた~」【九州市民大学】  
中國 ミホ(脚本家)

第12回 ★ 11月12日(土) 10:00~12:30  
博多の食と文化の博物館ハクハク

「博多の食文化と祭り  
~めんたいごを中心にして~」  
川原 正孝((株)ふくや代表取締役社長)  
※めんたいご漬け込み体験あり(希望者のみ)

第2回 ● 5月25日(水) 18:00~20:00

「新能」の鑑賞  
狂言 二人袴(出演:山本東次郎・人間国宝)  
舞囃子 高砂(出演:多久島法子)  
半能 石橋(出演:観世喜正、鷹尾維教)  
※本学同窓会「筑紫海会」90周年記念及び女子大美術館  
グランドオープン記念に合わせたプログラム。  
能ワークショップ(15:00~16:00)に参加可(希望者のみ)

第5回 ★ 7月9日(土) 13:00~15:00  
香椎宮

「香椎宮の文化財と香椎造について」  
鎌原 智武(香椎宮権禰宜)

第7回 ★ 7月30日(土) 11:00~14:00  
フレンチレストラン「ル・シュパリエ」

「ワインの基礎を学び  
マリアージュを楽しむ!」(食事付き)  
シュドル・ニコラ  
(有)エーイーエス ジャパン代表取締役社長)

第10回 ★ 10月1日(土) 10:00~12:00  
レストラン「茅乃舎」

「モノ言わぬモノにモノ言わずモノづくり」  
河邊 哲司  
(久原本家グループ本社代表取締役社長)  
※簡単なお食事の提供あり

第13回 ● 12月10日(土) 11:00~13:00

「修了式」  
「1年を振り返って」  
梶山 千里(福岡女子大学理事長・学長)  
※終了後、カフェNanの木においてクロージング・パーティー  
(希望者のみ)

## 2016年/募集要項

受講者/ 30名(先着順)  
会場/ 福岡女子大学キャンパス 他  
受講料/ 21,000円(全13回分、第7回、第10回の食事代含む)

※以下は、受講料に含まれません。

- ・九州市民大学(第4回、6回、9回)の受講料(各500円)
- ・学外で開催する回(原則として現地集合・現地解散)の開催場所までの交通費
- ・希望者のみ参加するイベントに係る個人負担金(例:第8回ランチ会の飲食費)

※受講料は、初回に全額納入することとし、欠席等による返金はいたしません。

- ・キャンパス開催日のみ 大学内託児室で受講者対象の託児サービスを行います。  
(0歳3か月から就学前の子が対象。先着5名。費用は大学が負担します。)

お申込み方法

**Eメール・FAX・ハガキ** のいずれかでお申込みください。

下記の内容を記入の上お申し込みください。

- ①氏名(ふりがな)
- ②住所
- ③電話番号
- ④年齢
- ⑤Fax番号(Fax申込の方のみ)
- ⑥Eメールアドレス(日頃Eメールを使用する方のみ)

受講が決定した方には、  
受講通知書を郵送します。

お申込み・お問い合わせは



公立大学法人  
**福岡女子大学 地域連携センター**

〒813-8529 福岡市東区香住ヶ丘1-1-1

TEL 092-661-2728(直) 9:00-18:00 FAX 092-692-3220

e-mail c-renkei@fwu.ac.jp

※ご提供いただいた個人情報は、地域連携センターのご案内等に使用させていただき、他の目的には使用いたしません。

